



Indice di qualità dell'aria - IQA

L'indice della qualità dell'aria (IQA) è un indicatore di sintesi che serve a comunicare in modo semplice e immediato l'inquinamento atmosferico di una particolare zona o città. Tale indice varia a seconda del numero di inquinanti vagliati e degli standard di qualità dell'aria che, nel nostro paese, sono stabiliti nel decreto legislativo 155/2010.

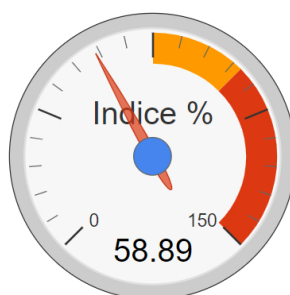
Per ciascuno degli inquinanti viene calcolato il relativo IQA come percentuale sul limite di legge. Una volta determinato l'IQA per ciascun inquinante si prende in considerazione l'indice peggiore, ovvero quello numericamente più elevato, tra quelli rilevati in ogni Comune. Infine, per interpretare il valore risultante dell'IQA, sono definiti 5 giudizi di valutazione, da OTTIMO a SCARSO, cui viene associato un colore.

Export

DATA	COMUNE	PARAMETRO	RILEVAMENTO	LIMITE DI LEGGE	INDICE %	ESITO
31/07/2023	Allumiere	Ozono Cmax oraria µg/m3	119,00	180,00	66,11	DISCRETO
31/07/2023	Civitavecchia	Ozono Cmax oraria µg/m3	106,00	180,00	58,89	DISCRETO
31/07/2023	Monte Romano	PM10 Cmed 24 h. µg/m3	16,00	50,00	32,00	BUONO
31/07/2023	Santa Marinella	Ozono Cmax oraria µg/m3	83,00	180,00	46,11	BUONO
31/07/2023	Tolfa	PM10 Cmed 24 h. µg/m3	8,00	50,00	16,00	OTTIMO

Civitavecchia

DATA	PARAMETRO	RILEVAMENTO	LIMITE DI LEGGE	INDICE %	ESITO
31/07/2023	Ozono Cmax oraria µg/m3	106,00	180,00	58,89	DISCRETO



Santa Marinella

DATA	PARAMETRO	RILEVAMENTO	LIMITE DI LEGGE	INDICE %	ESITO
------	-----------	-------------	-----------------	----------	-------

31/07/2023

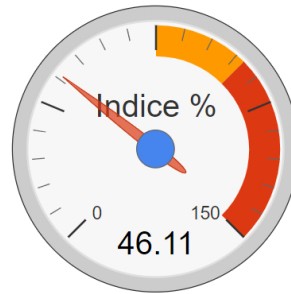
Ozono Cmax oraria µg/m3

83,00

180,00

46,11

BUONO

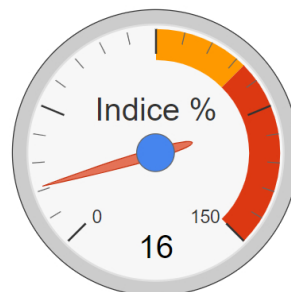


Tarquinia

DATA	PARAMETRO	RILEVAMENTO	LIMITE DI LEGGE	INDICE %	ESITO
La ricerca non ha portato alcun risultato.					

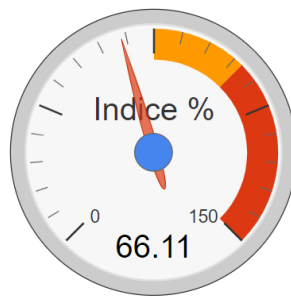
Tolfa

DATA	PARAMETRO	RILEVAMENTO	LIMITE DI LEGGE	INDICE %	ESITO
31/07/2023	PM10 Cmed 24 h. µg/m3	8,00	50,00	16,00	OTTIMO



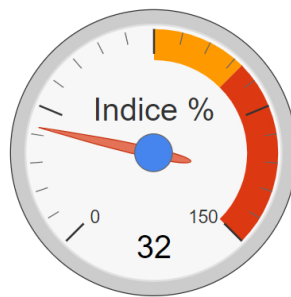
Allumiere

DATA	PARAMETRO	RILEVAMENTO	LIMITE DI LEGGE	INDICE %	ESITO
31/07/2023	Ozono Cmax oraria µg/m3	119,00	180,00	66,11	DISCRETO



Monte Romano

DATA	PARAMETRO	RILEVAMENTO	LIMITE DI LEGGE	INDICE %	ESITO
31/07/2023	PM10 Cmed 24 h. $\mu\text{g}/\text{m}^3$	16,00	50,00	32,00	BUONO



Limiti di legge D.Lgs. 155/2010

Inquinante	Limite	Periodo di mediazione	Limite	Superamenti in un anno
PM10 ($\mu\text{g}/\text{m}^3$)	Valore limite sulle 24 ore per la protezione della salute umana	Media giornaliera	50 $\mu\text{g}/\text{m}^3$	massimo 35
	Valore limite annuale per la protezione della salute umana	anno civile	40 $\mu\text{g}/\text{m}^3$	
PM2.5 ($\mu\text{g}/\text{m}^3$)	Valore Limite annuale per la protezione della salute umana	anno civile	25 $\mu\text{g}/\text{m}^3$	
NO ₂ ($\mu\text{g}/\text{m}^3$)	Valore limite orario per la protezione della salute umana	Media massima oraria	200 $\mu\text{g}/\text{m}^3$	massimo 18
	Valore limite annuale per la protezione della salute umana	anno civile	40 $\mu\text{g}/\text{m}^3$	
O ₃ ($\mu\text{g}/\text{m}^3$)	Soglia d'informazione	Media massima oraria	180 $\mu\text{g}/\text{m}^3$	
	Soglia d'allarme	Media massima oraria	240 $\mu\text{g}/\text{m}^3$	
	Valore obiettivo	Media massima giornaliera calcolata su 8 ore	120 $\mu\text{g}/\text{m}^3$	<= 25 volte/anno come media su 3 anni
	Valore obiettivo per la protezione della vegetazione	AOT40, calcolato sulla base dei valori di 1 ora da maggio a luglio	18000 $\mu\text{g}/\text{m}^3$ come media su 5 anni	

Parametri e colori utilizzati nelle tabelle e nei grafici

BLU – almeno un inquinante con concentrazione tra il 25% ed il 50% del limite di legge

GIALLO – almeno un inquinante con concentrazione tra il 50% ed il 75% del limite di legge

ARANCIONE – almeno un inquinante con concentrazione tra il 75% ed il 100% del limite di legge

ROSSO – almeno un inquinante con concentrazione superiore al limite di legge

ROSSO SCURO – almeno un inquinante con concentrazione superiore al 150% del limite legge

Indice di qualità dell'aria - IQA

L'indice della qualità dell'aria (IQA) è un indicatore di sintesi che serve a comunicare in modo semplice e immediato l'inquinamento atmosferico di una particolare zona o città. Tale indice varia a seconda del numero di inquinanti vagliati e degli standard di qualità dell'aria che, nel nostro paese, sono stabiliti nel decreto legislativo 155/2010.

Per ciascuno degli inquinanti viene calcolato il relativo IQA come percentuale sul limite di legge. Una volta determinato l'IQA per ciascun inquinante si prende in considerazione l'indice peggiore, ovvero quello numericamente più elevato, tra quelli rilevati in ogni Comune. Infine, per interpretare il valore risultante dell'IQA, sono definiti 5 giudizi di valutazione, da OTTIMO a SCARSO, cui viene associato un colore.

